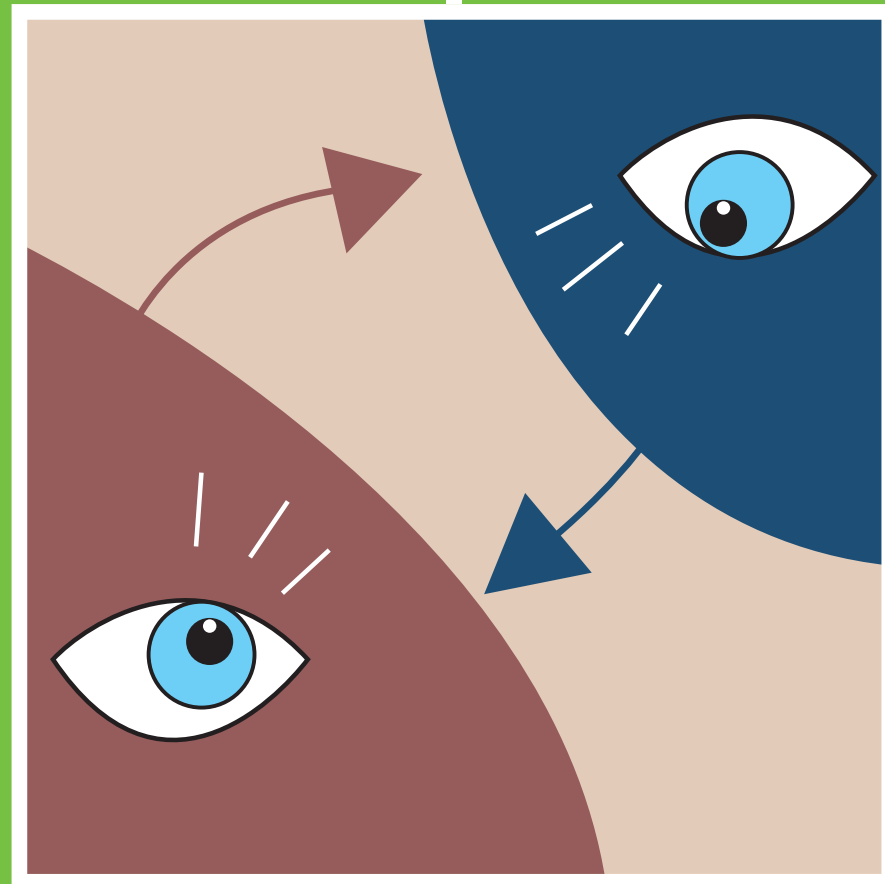


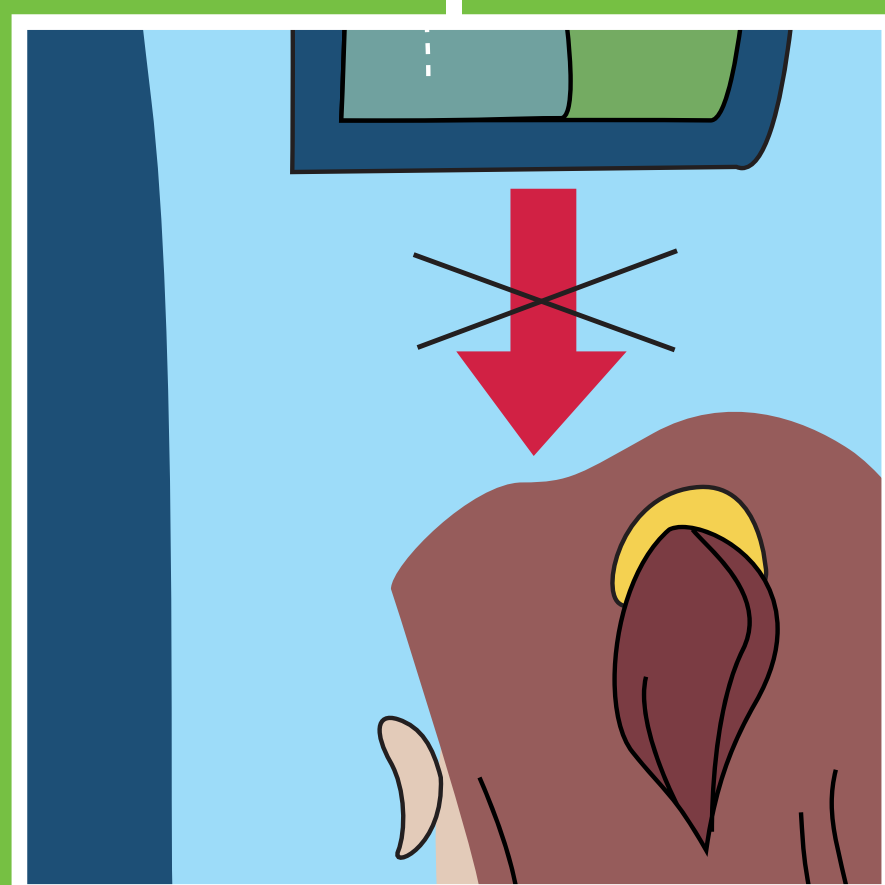
Comment éviter un accident causé par un angle mort ?

1 Gardez le contact visuel



Si vous pouvez voir le chauffeur, il peut vous voir aussi. Faites-lui signe de la main. S'il vous répond, vous êtes sûr qu'il vous a vu !

2 Ne vous arrêtez jamais sous les rétroviseurs ou à leur hauteur



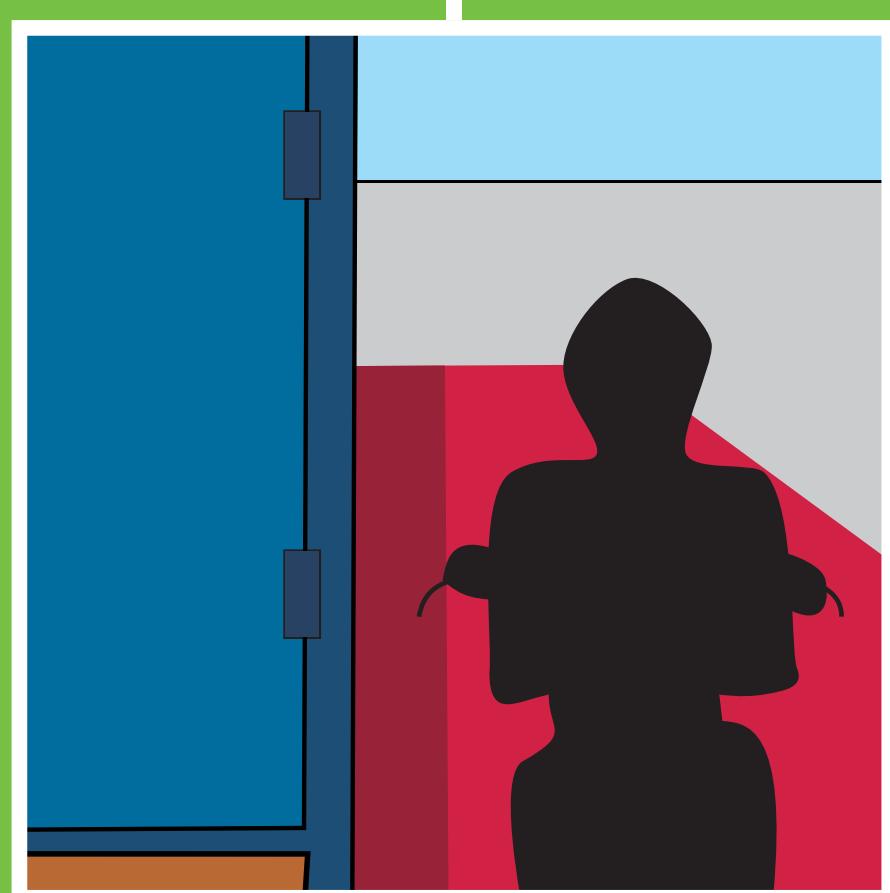
Vous risquez d'être renversé si le camion démarre et vire à droite.

3 Soyez visible



Si vous vous déplacez à vélo, portez des vêtements de couleurs claires, voyantes. Des vêtements fluorescents sont l'idéal. Dans l'obscurité, les bandes et accessoires réfléchissants vous rendront beaucoup plus visible.

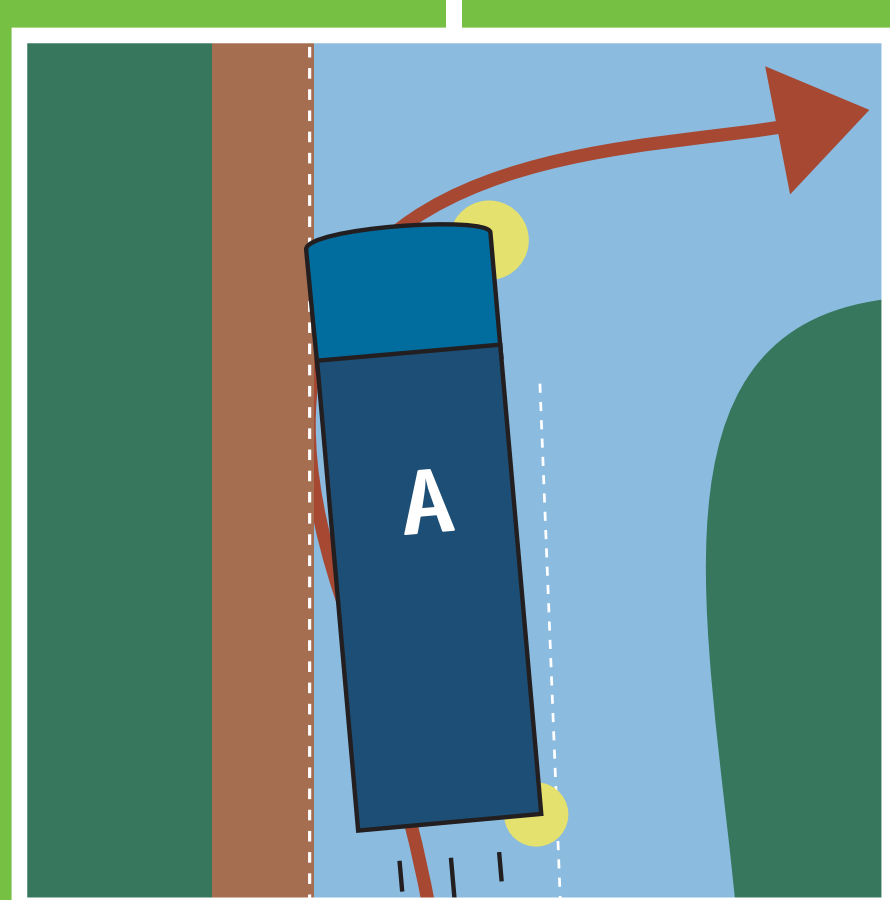
4 | Restez en dehors de l'angle mort



Ne roulez jamais juste devant, derrière ou à côté d'un camion. Restez loin derrière ou précédez-le suffisamment. Utilisez autant que possible la zone avancée pour cyclistes. Elle permet de se placer en sécurité devant le camion.

Un camion vous dépasse ? Laissez à droite assez d'espace afin de ne pas vous retrouver coincé.

5 | Priorité à la sécurité



Lorsque le camion vire à gauche ou à droite, il vaut mieux rester loin à droite et en arrière du camion.

Un camion qui roule lentement prépare souvent une manœuvre. Observez ses clignotants : ils annoncent une manœuvre imminente.

Attention : un camion qui vire à droite se déporte d'abord vers la gauche. Plus il est long, plus il se déportera.